

Hanauer

Ausgabe 4 | 2010

Stadtlicht

Das Magazin für die Kunden der Stadtwerke Hanau



ZAUBERER CHRISTIAN DUX

Einfach magisch

PORTRÄT

**Genuss auf
Spanisch**

Seite 6



SERVICE

**Bequemer SWH-
Online-Service**

Seite 8

PREISRÄTSEL

**Digitalkamera
zu gewinnen**

Seite 12



4

Region:
Hanau David Copperfield –
Christian Dux lebt die Zauberei



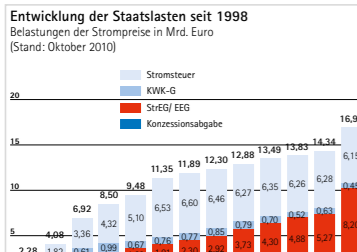
6

Porträt:
Wenn es spanisch wird –
Delikatessen von „Casa Ana“



8

Service:
Bequem von zu Hause – der neue
SWH-Online-Service



10

Energie:
Regenerative Energien kosten –
die EEG-Umlage steigt wieder



11

Kinder, Kinder:
Zum Basteln – eine kleine
Rakete mit Luftantrieb



12

Preis Ausschreiben:
Canon Ixus zu gewinnen!

Service

Die Stadtwerke auf einen Blick

► Stadtwerke Hanau GmbH
Postfach 2153
63411 Hanau
Telefon (0 61 81) 3 65-19 99
Fax (0 61 81) 3 65-4 35
E-Mail:
info@stadtwerke-hanau.de
Internet:
www.stadtwerke-hanau.de

► Kundenzentrum (Privatkunden):
Leipziger Straße 17
63450 Hanau
Telefon (0 61 81) 3 65-19 99
Fax (0 61 81) 3 65-4 35
E-Mail: vertrieb@
stadtwerke-hanau.de

► Energieberatung:
Telefon (0 61 81) 3 65-3 70
E-Mail: energieberatung@
stadtwerke-hanau.de

► Netzdienste Rhein-Main GmbH
für Störfälle (24 Stunden):
Telefon 0 800 3 65-20 00

► Technische Beratung:
► **Strom**
Telefon (0 61 81) 3 65-2 14
► **Erdgas/Trinkwasser**
Telefon (0 61 81) 3 65-3 98
► **Fernwärme**
Telefon (0 61 81) 3 65-3 99

Impressum

Stadtwerke Hanau GmbH, Leipziger Straße 17,
63450 Hanau, Telefon (0 61 81) 3 65-0
Redaktion: Katrin Lotz (verantwortl.), Dirk Pennigsack
Titelfoto: Sylvie Tricot
Herausgeber: Stadtwerke Hanau in Zusammenarbeit
mit Frank Trurnit & Partner Verlag GmbH,
Putzbrunner Straße 38, 85521 Ottobrunn
Gestaltung: Tatjana Kammer
Druck: Hofmann Druck, Nürnberg

Ausgezeichnet

Der Bund für Umwelt und Naturschutz Deutschland (BUND) hat in diesem Jahr zum vierten Mal eine Umfrage unter hessischen Stromversorgern gestartet und die Förderprogramme dieser Unternehmen auf ihre ökologischen Auswirkungen hin überprüft. Als Hessens beste Förderprogramme schnitten die der SWH gemeinsam mit denen der Stadtwerke Marburg ab.

Von den 24 Versorgern, deren Programme der BUND unter die ökologische Lupe genommen hat, waren nur die wenigsten auszeichnungswürdig. Untersucht wurden die Programme nach fünf Kategorien: Effizienzmaßnahmen, erneuerbare Energien, Messungen und Analysen, Umstellungen auf Erdgas und Steigerung des Stromabsatzes. Mehr zu den Förderprogrammen im Detail unter der Internetadresse www.stadtwerke-hanau.de

Heiß auf Eis

Kufenspaß für alle verspricht vom 29. Dezember an wieder die traditionelle Eisbahn auf dem Hanauer Marktplatz. Bereits zum sechsten Mal veranstalten die Hanau Marketing GmbH und der Hauptsponsor, die Stadtwerke Hanau, das populäre Wintervergnügen. Auf der 700 Quadratmeter großen Eisfläche dürfen Schlittschuhfans und die, die es werden wollen, ihre Pirouettenkünste ausprobieren.

Wer keine eigenen Schlittschuhe besitzt, kann sich wieder das passende Paar gegen eine Gebühr ausleihen. Zum Aufwärmen und gegen aufkommenden Hunger hat das Café Central mit warmen Getränken und kleinen Snacks das richtige Angebot.

Die Eisbahn ist bis zum 23. Januar 2011 täglich geöffnet. Mehr Informationen unter www.hanau.de



Editorial



Liebe Leserinnen,
liebe Leser,

die Hanauer Stadtwerke
schalten um – auf rege-
nerative Energien. Und
wir legen zu – mit neuen
Ideen und Angeboten!
Kennen Sie schon unsere

Förderprogramme für solarthermische Anlagen, Erdgasfahrzeuge, Heizungsumstellung und Wärmedämmung? Lesen Sie mehr dazu im Internet unter www.stadtwerke-hanau.de. Sie werden staunen: Wir fördern auch die Anschaffung eines Wäschetrockners der Energieeffizienzklasse A.

Übrigens: Unsere umfangreichen und durchdachten Förderprogramme haben sogar den Bund für Umwelt und Naturschutz Deutschland e.V. (BUND) beeindruckt. Er gab uns die Note „sehr gut“.

In den nächsten Jahrzehnten wird sich die Art, wie wir Energie erzeugen, verteilen und verbrauchen, grundlegend ändern. Das gilt für ganz Deutschland und das gilt auch für uns hier in Hanau. Wir, die Stadtwerke Hanau, gehen den „grünen“ Weg mit – nicht erst seit heute. Schon seit 1993 erzeugt das Laufwasserkraftwerk Herrenmühle an der Kinzig Strom, in Spitzenjahren rund 500 000 Kilowattstunden. Das entspricht der Versorgung von 125 Einfamilienhäusern. Und seit 2001 haben wir acht Fotovoltaikanlagen installiert. Im Jahr 2009 wurden mit Hilfe der Sonne über diese Anlagen rund 150 000 Kilowattstunden Strom erzeugt.

Neben Wasser und Sonne ist vor allem der Wind eine wichtige Energiequelle in Deutschland. Wir denken daher über ein eigenes Engagement in Richtung Windenergie nach. Sobald wir genauer wissen, wie Hanauer Bürger am besten von der sauberen Windenergie profitieren können, werden Sie darüber im *Stadtlicht* lesen. Es bleibt also spannend.

Hans-Rüdiger Wiedem und Ewald Desch,
Geschäftsführer der Stadtwerke Hanau

Magische Zeiten

Wer nach David Copperfields Nachfolger sucht, muss nicht nach Amerika reisen.

Es reicht auch der Kurztrip nach Hanau zu Christian Dux, seines Zeichens ehrgeiziger Magier.

Christian Dux betrachtet sich häufig im Spiegel. Nicht weil er eitel wäre – er braucht ihn zum Zaubern. Magie entsteht nur, wenn Vortrag und Timing stimmen. Das muss er immer wieder üben, sonst durchschaut der Zuschauer den Trick.

Vor ihm, auf einem kleinen Tisch, liegt eine schwarze Unterlage mit jeweils einer Münze in jeder Ecke. Jede Münze überdeckt er mit einer Spielkarte. „Jetzt kommt der magische Moment“, lacht er und schnippt kurz mit den Fingern. Eine schnelle Handbewegung später und unter der aufgedeckten Spielkarte links oben erscheinen plötzlich zwei Münzen.

Wie hat er das geschafft? Das möchten viele wissen. Neugierige Zuschauer seiner Show „Close Up Magic“ haben deshalb die Unterlage schon so oft angehoben, dass sich an ihrem Rand der schwarze Samt inzwischen von der Gummischicht löst. Vielleicht ist die Münze ja unter dem Samt gewandert, mag sich man-



Info

Zauberkunst aus Hanau

Wer Christian Dux bucht, kann sein magisches Wunder erleben. Dafür bürgt die lange Liste der Kunden, die er bereits verzaubern durfte, aber auch diverse Auszeichnungen wie der angesehene Preis „Magica“. Über Art und Umfang der Show entscheiden die Kunden. Zur Wahl stehen eine „After Dinner Show“, „Close Up Magic“ im kleinen oder „Business Magic“ und „Grand Illusion Show“ im großen Rahmen.

Mehr Informationen und Termine:
www.christiandux.de

Spieglein, Spieglein an der Wand, wer ist der Trickreichste im Land? Christian Dux vor dem Übungsspiegel in seiner Wohnung.

cher denken. Doch ein Zauberer verrät seine Tricks natürlich nicht. Magie lebt schließlich vom Geheimnis. Und Christian Dux lebt von der Magie.

Zu tief in den Zauberkasten geschaut

Vor drei Jahren hat sich der aufstrebende 27-Jährige selbstständig gemacht. Bestimmte die Zauberei bislang seine Freizeit, ist sie nun sein Lebensinhalt. Er hat sich einen Traum erfüllt, den er schon als Fünfjähriger hegte, als er als Geschenk von seiner Oma einen Zauberkasten unter dem Weihnachtsbaum fand. Jedoch schlug er erst einmal eine Laufbahn als Werbekaufmann ein, obwohl ihm klar war, dass dies nicht seine wahre Bestimmung ist.

In seiner Wohnung dreht sich alles um Magie. Bücher, DVDs, ja selbst manches Möbelstück ist bestimmt vom Thema Zauberei. Im Hausflur hängen großformatige Poster von Auftritten des

Star-Magiers David Copperfield. Einen Zauberstab hat er „nur zur Deko“ im Regal liegen. Der Künstler, der die Stufe eines Zauberlehrlings längst hinter sich gelassen hat, kennt die Klischees seiner Zunft nur zu gut: „Zauberei verbinden viele mit Kindergeburtstagen, Glimmerkisten, langweiligen Stammtischtricks oder Harry Potter – in diese Schublade wollte ich nie.“

Sein Ziel war die originelle, moderne und auch freche Unterhaltungsshow für ein anspruchsvolles erwachsenes Publikum. Dazu hat er sich verschiedene Programme ausgedacht, die man bei ihm buchen kann (siehe Kasten). Die größte Herausforderung sind „die aufwendigen Illusionsshows, wie ich sie zum Beispiel für Unternehmen ausrichte. Auch wegen der nötigen Logistik“. Die Requisiten dafür stammen zum Teil sogar von einem Ausrüster für Illusionsbauten aus Las Vegas.

Seine erste Auslandstournee hat der Sohn eines Lehrer-Ehepaars schon hinter sich. Für die Fluglinie Air Canada trat er

vor Reisebürokaufleuten an Orten wie Toronto oder Calgary auf, um ihnen das Unternehmen per Zauberkunst ein wenig näherzubringen.

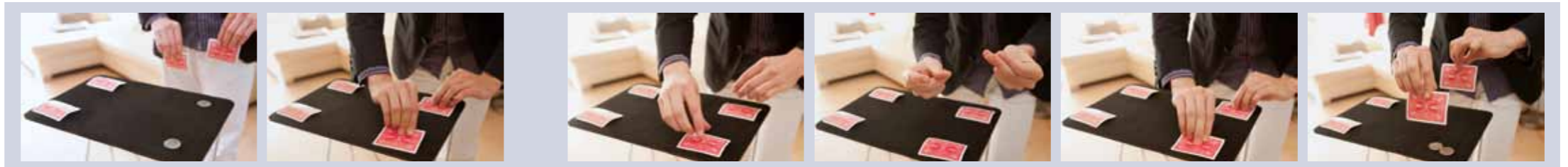
Auf die Verpackung kommt's an

Christian Dux weiß: „Die Zauberei lässt sich nicht neu erfinden.“ Nur eine Serie von Zaubertricks aneinanderreihen, das lockt niemanden mehr hinter dem Ofen hervor. Deshalb kommt heute alles auf die Verpackung an.

Vor einem Auftritt schreibt er jedesmal ein Skript, „quasi das Drehbuch für den Abend“. Comedy-Elemente, eine Geschichte erzählen und spontan Publikumsreaktionen parieren, das macht für ihn gelungene Unterhaltung aus. „Wenn dann noch einem Zuschauer die Kinnlade herunterfällt, dann habe ich mein Ziel erreicht.“



Kartentrick (Bildfolge rechts) oder Schwebender Tisch – Christian Dux beherrscht sein Metier.



Genuss auf Spanisch

Hanau hat zwar keine spanische Partnerstadt – dafür aber „Casa Ana“. Liebhaber von Spezialitäten der iberischen Halbinsel sind hier, bei den Geschwistern Calleja, genau an der richtigen Adresse.



Obwohl er seit Kurzem in Spanien lebt, kommt Carlos Calleja regelmäßig nach Hanau zurück.

Info

Delikatessen aus Spanien

Fisch, Wurst, Schinken, Weine und zu Weihnachten passendes Gebäck – ausgesuchte Lebensmittel aus Spanien und sogar original Keramikwaren findet man in Hanau im „Casa Ana“. Auf Anfrage stellt man dort auch gern Präsentkörbe zusammen.

Casa Ana, Hirschstraße 19, 63450 Hanau
Telefon (0 61 81) 95 22 72, www.casaana.de



Maria Calleja

Wenn einem Passanten die Ecke zwischen Hirsch- und Langstraße spanisch vorkommt, ist das durchaus beabsichtigt. Seit zehn Jahren verführt hier das „Casa Ana“ zu Delikatessen und Spezialitäten von der iberischen Halbinsel. Zahlreiche Stammkunden geben sich Tag für Tag in Hanaus spanischer Genießer-Enklave die Klinke in die Hand. Das Überraschende: Die Geschwister Calleja, die heute das Geschäft betreiben, waren selbst einmal Kunden. Als die ursprünglichen Eigentümer nach Spanien zurückgingen, suchten sie jemanden, der ihr Geschäft übernimmt, am besten aus der Familie. So kamen sie auf die Callejas. Bruder Carlos ist zwar als Eigentümer eingetragen, doch eigentlich ist Maria Geschäftsführerin. Ab und zu hilft auch Schwester Estrella mit. Carlos ist als Handelsvertreter oft unterwegs, auch in Spanien, wo er Kontakt zu den Lieferanten hält, von denen „Casa Ana“ viele Produkte bezieht.

„Wir kaufen nicht im Großhandel ein. Uns ist es wichtiger, die Lieferanten persönlich zu kennen, deren Erzeugnisse wir verkaufen“, betont Maria Calleja. „Das bürgt für Qualität.“

Schafskäse und Chorizo

„Casa Ana“ ist bei seinen Kunden vor allem durch die landestypischen Spezialitäten aus der Gegend rund um Salamanca oder aus Andalusien bekannt. Mancher kommt wegen des kräftig schmeckenden Manchego, dem Schafskäse aus Don Quijotes Heimat, der Ebene von La Mancha, oder der Chorizo, der deftigen Wurst aus Schweinefleisch, gewürzt mit Paprika und Knoblauch.

Besonders beliebt sind die diversen Schinkensorten, darunter der sehr gefragte Serrano-Schinken mit seiner kräftigen, nus-



sigen Geschmacksnote. Gern genommen wird auch der Jamón de Trevélez, eine Schinkendelikatesse aus der granadischen Alpujarra. Geschäftsinhaber Carlos Calleja versichert: „Weder der Schinken noch ein anderes Produkt aus unserem Sortiment hat künstliche Zusatzstoffe.“

Im vorderen Teil des Ladens warten ausgesuchte Weine auf Liebhaber iberischer Tropfen. Die Auswahl ist zwar überschaubar, doch dafür umso exklusiver. Von einigen Vino Tintos, wie dem spanischen Rioja, gehört das „Casa Ana“, neben wenigen ande-

ren Händlern in Deutschland zu den Alleinverteilern. Daneben füllen edle Weine aus Anbaugebieten wie Navarra, Valencia oder Malaga die Regale. Hochprozentigere Spirituosen stehen gleich daneben – Sherry, verschiedene Kräuterliköre und bis zu 60 Jahre alter Brandy.

Tapas zur Mittagspause

Was bei einigen Spezialitätengeschäften nicht selbstverständlich ist: „Bei uns darf man auch gern probieren. Das sind wir unseren Kunden schuldig“, sagt Maria Calleja. Manche nutzen dafür ihre Mittagspause und kommen auf ein paar Tapas-Happen oder eine Ecke von der Tortilla vorbei, die täglich frisch zubereitet werden. Und wer auf den Geschmack gekommen ist und zu Hause gern mal spanisch kochen möchte, für den hat Maria immer einen Ratschlag, was zusammenpassen könnte.



Reiche Auswahl für Genießer: Jamón, Weine und Spirituosen und Chorizo (von links) – das Sortiment vom „Casa Ana“ wird bei Kennern hoch geschätzt.





Volle Kontrolle über Kundendaten und Zählerstände – mit dem SWH-Online-Service ist das möglich.

Alles im Griff

Übersichtlich und leicht verständlich – mit dem neuen SWH-Online-Service können Kunden wichtige Daten selbst verwalten. Gaskunden sparen sogar noch dabei.

Das Internet hat längst die Welt und damit hierzulande den Alltag und auch die Bedürfnisse eines jeden verändert. Als Stadtwerke, die ihren Kunden immer den besten Service bieten wollen, haben die SWH nun ihren Internetauftritt ausgebaut. Schließlich nutzen rund 75 Prozent aller Deutschen inzwischen einen privaten Internetzugang und gehen regelmäßig online. Viele von ihnen nehmen die Ausfahrt zur Datenautobahn und wickeln

Geschäfte über das Netz ab, geben Bestellungen in den großen Online-Warenhäusern auf oder vereinbaren Termine per E-Mail. Selbst seine Steuererklärung kann man heute über ein Internetformular auf der Seite des Finanzamts einreichen.

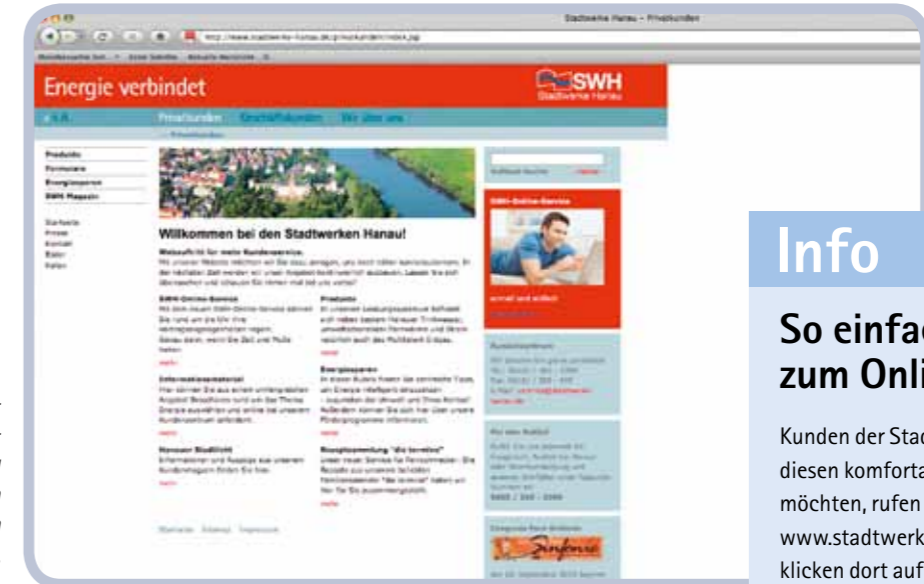
„In unserer modernen Welt wird rasches und effizientes Handeln immer wichtiger“, so Armin Bardelle, Vertriebsleiter der Stadtwerke, „deshalb haben wir

unseren Internetauftritt um den SWH-Online-Service erweitert.“

Immer auf dem neuesten Stand

Über den SWH-Online-Service kann der Kunde jederzeit schnell Einblick in seine Vertragsdaten erhalten und sie, falls gewünscht, jederzeit ändern und auf den neuesten Stand bringen. Außerdem erhält er hier online eine Übersicht über

Über die Startseite der Stadtwerke Hanau gelangt man ganz leicht zum Online-Service.



Info

So einfach geht's zum Online-Service

Kunden der Stadtwerke Hanau, die diesen komfortablen Service nutzen möchten, rufen im Internet die Seite www.stadtwerke-hanau.de auf, klicken dort auf das SWH-Online-Service-Fenster und melden sich an. Nach dem Eintragen der Kundennummer, des Namens (Schreibweise wie auf der Rechnung) und der E-Mail-Adresse bekommt man per E-Mail eine Bestätigung der Anmeldung und ein Passwort zugesandt. Selbstverständlich werden alle sensiblen Daten verschlüsselt.

seine Zählerstände, ist in der Lage, sie auch gleich zu melden und sicher Bankverbindung und Adressen anzulegen. Darüber hinaus gewährt das Portal dem Nutzer Einblick in den Saldo seines Kundenkontos. Alles ohne Telefonanruf oder Besuch im Kundenzentrum – also unab-

hängig von Öffnungszeiten. „Übersichtlicher, unkomplizierter und bequemer geht es nicht“, meint Armin Bardelle. Und was den SWH-Online-Service derzeit zusätzlich attraktiv macht: Gaskunden können dabei auch noch sparen (siehe Artikel zu OnlineGas).

„OnlineGas“ hilft sparen

Die Erdgaspreise steigen weltweit wieder. Die Stadtwerke helfen Sparwilligen mit einem neuen Produkt.

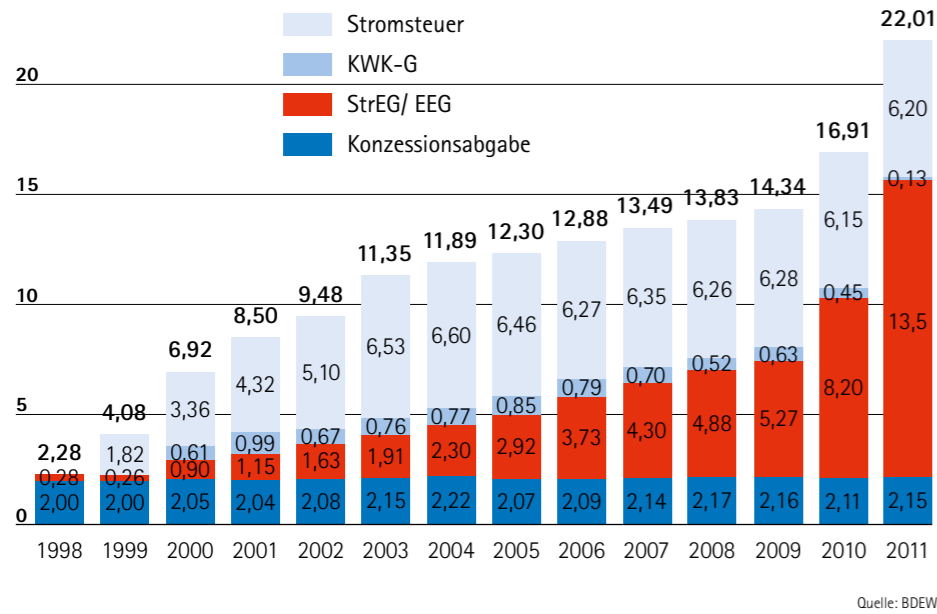
Der neue SWH-Online-Service ist nicht nur praktisch, er wirkt auch als Kostenbremse. Denn mit dem Angebot „OnlineGas“ reduziert sich der Preis für eine Kilowattstunde Erdgas um brutto 0,18 Cent. Dieser Festpreis gilt bis Ende 2011. „Wir wollen unseren Kunden mit dem neuen Festpreisprodukt die Möglichkeit bieten, ihre Kosten besser zu kontrollieren“, betont Hans-Rüdiger Wiedem, Geschäftsführer Vertrieb, Marketing und Energiewirtschaft der SWH.

Wer sich für OnlineGas entscheidet, braucht seine Abschläge nicht extra an-

zupassen. Die Zählerstände zum Zeitpunkt der Preisänderung sind auch unerheblich. Die Berechnung erfolgt automatisch. Das Produkt lohnt sich insbesondere jetzt, da die SWH durch die weltweite Verteuerung der Handelspreise auf den Weltmärkten zum 1. November gezwungen waren, die Erdgaspreise um 0,59 Cent pro Kilowattstunde inklusive Mehrwertsteuer anzuheben. 2009 hatten die SWH wegen der damals niedrigeren Marktpreise den Erdgaspreis in zwei Schritten um insgesamt 1,31 Cent pro Kilowattstunde gesenkt.



Entwicklung der Staatslasten seit 1998
Belastungen der Strompreise in Mrd. Euro
(Stand: Oktober 2010)



Erläuterung: KWK-G = Kraft-Wärme-Kopplungsgesetz; StrEG = Stromeinspeisungsgesetz

Ökostrom kostet

Bei der Stromerzeugung geht der Umbau auf erneuerbare Energien voran. Nicht zuletzt dank der massiven finanziellen Unterstützung durch den Bund mittels EEG-Umlage. Nun steigt diese wieder und damit auch der Strompreis.

In Zukunft soll der Strom größtenteils aus regenerativen Energiequellen stammen. Darin sind sich Politik und Bürger einig. Doch solch ein großes Vorhaben lässt sich nicht zum Nulltarif verwirklichen. Um den Umbau des deutschen Kraftwerk-parks zu beschleunigen, hat die Regierung das Erneuerbare-Energien-Gesetz (EEG) geschaffen. Das Gesetz schreibt die Abnahme von Strom aus erneuerbaren Energiequellen zwingend vor. Und es legt auch fest, welche Vergütungen dafür ge-

zahlt werden. Das Mittel dazu heißt EEG-Umlage.

Strom aus Wind, Wasser und Sonne ist derzeit noch teurer als Strom aus Braunkohle oder Atomkraft. Deswegen regelt das EEG eine kostendeckende Vergütung für Ökostrom, um ihn wettbewerbsfähig und interessant für Investoren zu machen. Die dadurch entstehenden Mehrkosten tragen alle Stromkunden durch die EEG-Umlage, die auf jede Kilowattstunde aufgeschlagen wird. Wegen

des Ausbaus der regenerativen Energien, nicht zuletzt dank des weiter anhaltenden Solarbooms, wächst auch die Ökostrommenge in Deutschland. Branchenkreise rechnen mit einer Steigerung auf 90,2 Milliarden Kilowattstunden für 2010 im Vergleich zu 74,1 Milliarden im vergangenen Jahr.

Umlage so hoch wie nie

Einmal im Jahr, im Oktober, wird die EEG-Umlage von den Netzbetreibern für das kommende Jahr festgelegt. Für 2011 wird sie nun von rund 2,05 Cent auf 3,53 Cent pro Kilowattstunde ansteigen. Allerdings geht das Bundesumweltministerium für die Zukunft davon aus, dass sich die Umlage bis 2015 nicht weiter erhöht, anschließend vielleicht sogar verringern wird. Es sind nicht nur die hohen Ökostrommengen, die auf die Umlage einwirken. Auch die noch niedrigen Marktpreise sind verantwortlich. Schließlich wird über die Umlage nur jener Anteil der erhöhten Vergütung bezahlt, der den aktuellen Marktpreis übersteigt. Sinkt aber der Marktpreis, muss mehr über die Umlage abgerechnet werden.

Weiterer Faktor der Preisspirale: die steigenden Netzgebühren durch die Anreizregulierung. Diese legt für die rund 900 deutschen Netzbetreiber eine Obergrenze für die Erlöse fest, die sich am effizientesten Betreiber bemisst. Sie soll bei den Betreibern mehr Anreize schaffen für Effizienz und so auf lange Sicht sinkende Kosten und Gebühren zur Folge haben.

Um nun Strom aus Solaranlagen oder Windparks ins Netz einspeisen zu können, muss in sie stärker investiert werden. Diese Investitionen fließen mit ein in die Berechnung der Obergrenze für die Erlöse. Die Folge: Die Betreiber dürfen mehr einnehmen, was wiederum die Netzgebühren für die Stromlieferanten steigen lässt. Und die Lieferanten geben diese Kosten wieder an die Verbraucher weiter.

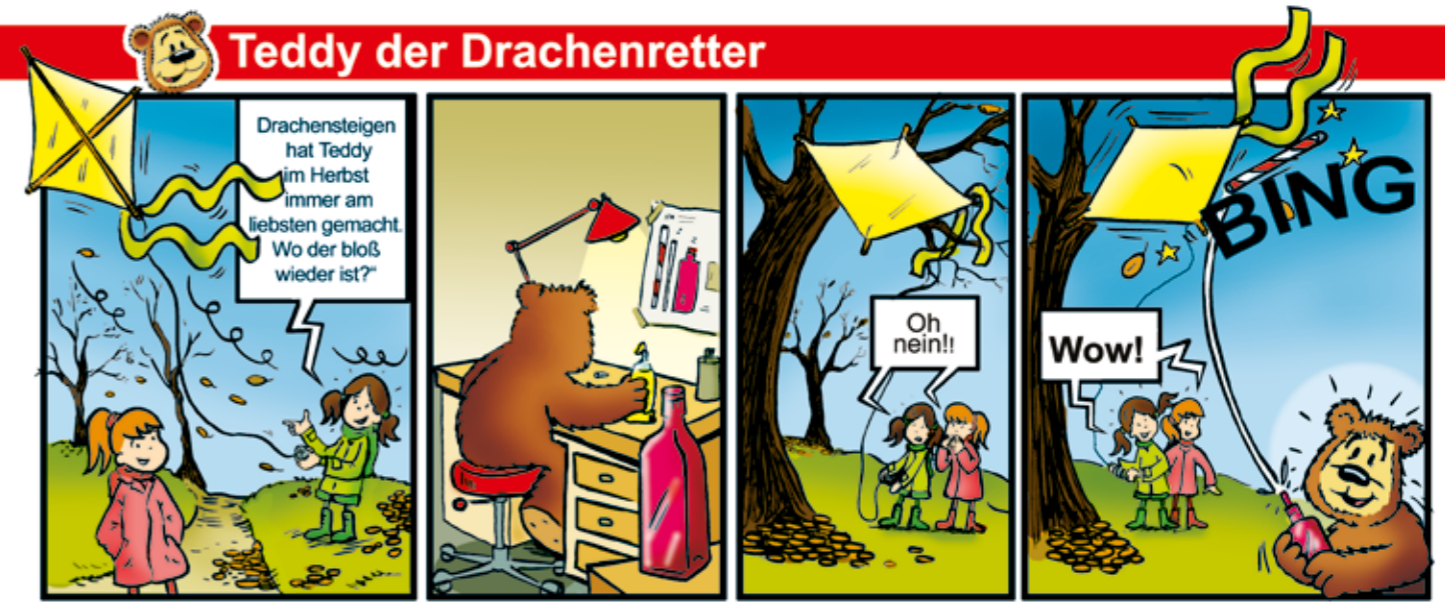
Zum Basteln: eine kleine Rakete mit Luftantrieb

Du brauchst eine leere, weiche Plastikflasche mit Schraubverschluss (zum Beispiel eine Spülmittelflasche), zwei Trinkhalme – einen möglichst dicken und einen etwas dünneren, außerdem Knete, Papier und Klebstoff, eine Schere und ein wenig Hilfe von einem Erwachsenen.



- 1 Bitte einen Erwachsenen, dir in den Verschluss der Flasche ein Loch zu bohren. Der dünnere der beiden Trinkhalme sollte gerade noch reinpassen.
- 2 Jetzt schiebst du den dünneren Trinkhalm so weit durch das Loch, dass er etwa fünf Zentimeter ins Innere der Flasche reicht. Dichte die Fuge auf beiden Seiten gut mit Knete ab. Das Ganze schraubst du auf die Flasche.
- 3 Schneide den dickeren Trinkhalm etwa zwei Zentimeter kürzer als das Stück des andern Halms, das aus der Kappe herauschaut. Schneide vier gleiche längliche Dreiecke aus dem Papier und klebe sie am einen Ende des Halms als Stabilisatoren an. Forme aus einem etwa erbsengroßen Stück Knete eine Kugel und drücke sie in das andere Ende des Trinkhalms.

- 4 Die Pressluft-Rakete ist fertig zum ersten Start. Schiebe die Rakete über den Trinkhalm auf der Flasche und drücke sie an der Spitze leicht fest. Halte jetzt die Spitze von dir weg schräg nach oben und drücke fest auf die Flasche. Mit einem hellen Plopp löst sich die Rakete und fliegt einige Meter weit. Natürlich darf niemand in Flugrichtung stehen!



Alles auf einen Klick – schnell, einfach und clever

„Alles nah“ heißt es ab sofort mit dem Online-Service der Stadtwerke Hanau! Sie können nun jederzeit im Internet über www.stadtwerke-hanau.de Ihre Rechnungen einsehen, Daten zu Ihrem Vertrag ändern und vieles mehr erledigen.

Kurz:

Ab sofort regeln Sie alles zu Ihrer Energieversorgung ganz bequem von zuhause.

Sie erreichen Ihre Stadtwerke Hanau online rund um die Uhr. Unser kompetentes Kundenzentrum mit persönlicher Beratung, vielen Tipps und attraktiven Energieangeboten ist natürlich weiterhin wie gewohnt unter 0 61 81-365 1999 für Sie nah.

Energie verbindet.
www.stadtwerke-hanau.de

 **SWH**
Stadtwerke Hanau



einzigartig, Hanau

VERANSTALTUNGEN

Culture Club Hanau

- ▶ 26. Dezember, 20 Uhr: Nicolai Friedrich – verzaubert
- ▶ 27. Dezember, 20 Uhr: Non(n)sense – das Kultmusical (letzte Vorstellung!)

Weitere Kulturtermine in Hanau

- ▶ 18. Dezember, 19.30 Uhr, Congress Park Hanau (CPH), 2. Sinfoniekonzert (Weihnachtskonzert aus der Reihe Congress Park Sinfonie) mit Werken von Tschaikowsky und Czernik
- ▶ 8. Januar, 19.30 Uhr, Congress Park Hanau (CPH): Neujahrssinfoniekonzert der Stadt Hanau und der Sparkassenstiftung – Werke von Cruixent, Chabrier und Schumann, gespielt vom Landesjugendsinfonieorchester Hessen
- ▶ 13. Januar, 19.30 Uhr, Comodienhaus Wilhelmsbad: Einfach märchenhaft – Märchenlesung mit Ulrike Kriener, mit musikalischer Begleitung von Evelyn Huber und Mulo Francel
- ▶ 30. Januar, 11 Uhr, Congress Park Hanau – Foyer: KlassikBrunch – Stimme der Natur, verschlungenes Blech; Kammermusik mit Brunchbuffet in der Pause

Weitere Kulturtermine unter
www.hanau.de/kultur

Karten bei Frankfurt Ticket RheinMain,
Am Markt 14, 63450 Hanau,
Telefon (0 61 81) 25 85 55

Quiz: Canon Ixus Digitalkamera zu gewinnen

- 1. Preis:** eine Canon Digital Ixus 105 silber im Wert von 160 Euro
- 2. und 3. Preis:** je ein Einkaufsgutschein für das spanische Spezialitätengeschäft „Casa Ana“ im Wert von 40 Euro

Die Preisfrage: Welcher Verband hat die Förderprogramme der Stadtwerke Hanau mit „sehr gut“ ausgezeichnet? (Kurzbezeichnung genügt)

Tipp: Die Antwort steht in diesem *Hanauer Stadtlicht*.

Die Lösung auf eine Postkarte schreiben und senden an:

Stadtwerke Hanau GmbH, Stichwort „Energiequiz“, Postfach 2153,
63411 Hanau, oder per Fax an (0 61 81) 3 65-4 35,
oder per E-Mail an hanauer.stadtlicht@stadtwerke-hanau.de.

Einsendeschluss ist der 20. Dezember 2010. Der Rechtsweg ist ausgeschlossen.

SWH-Mitarbeiterinnen und -Mitarbeiter dürfen nicht teilnehmen. Die Preise sind von Umtausch und Barauszahlung ausgeschlossen.

